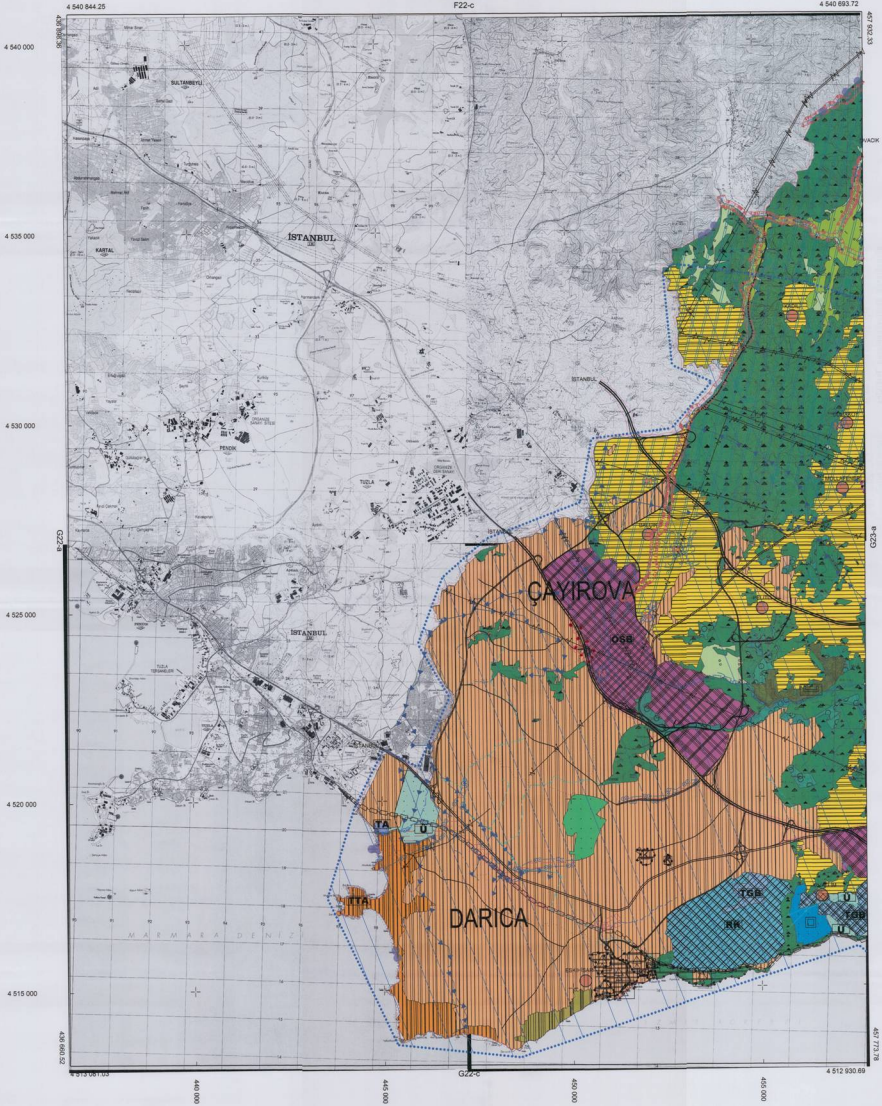


KOCAELI
G22-b

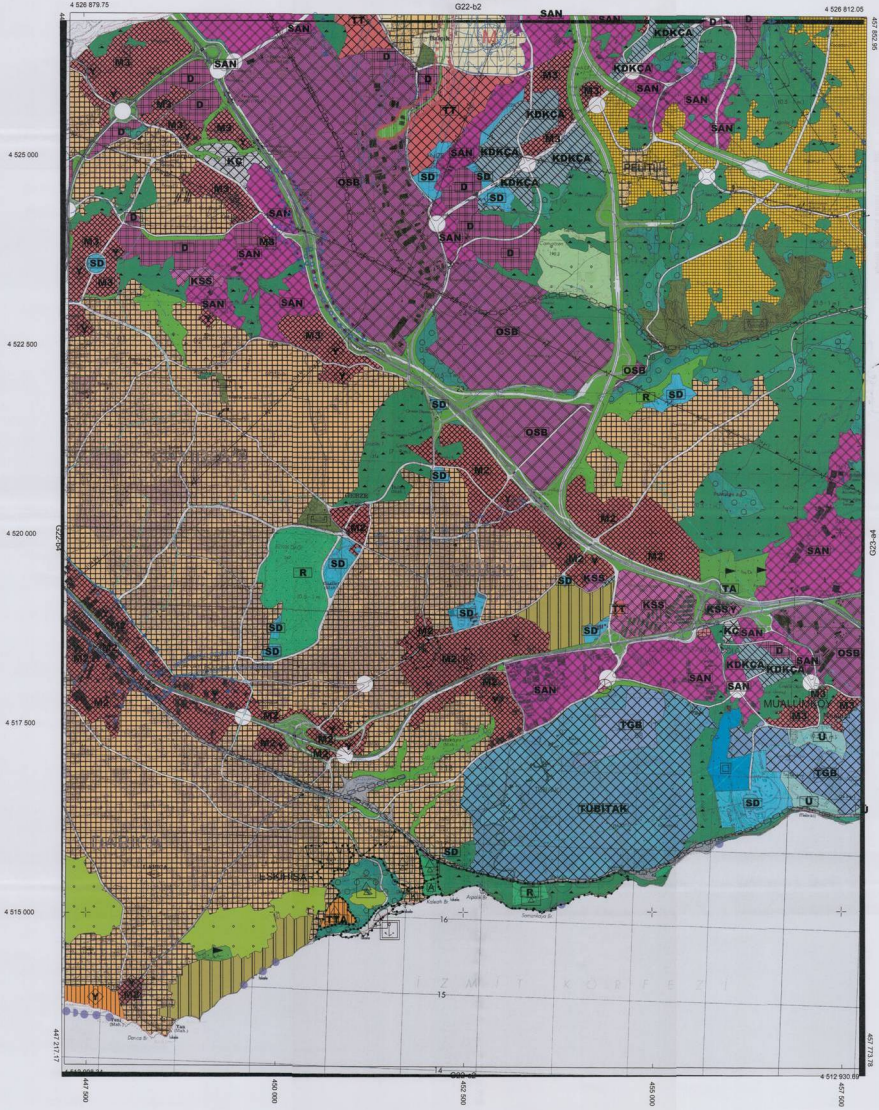
F22-c



1/50000

KOCAELI -G22-b

G22-b3



1/25000

G22-b3

KOCAELI
G22-b-14-d



ÇEVRE
Kocaeli Bölgesinde Yerleşim Alanlarının Çevresel Etkilerini Değerlendiren ve Önlemlerini Belirleyen ÇEVRE YASASI
Çevre Kanununda, Madde 24'e Göre
Çevre Etki Değerlendirmesi Yapılması
Zorunlu Olmaktadır.

15/08/2008



1:5000

Harita: 2008-24960 Nispetiye Yatırım Alanı Çevre Etki Değerlendirmesi (ÇEVRE)
Yapılan Çizim: 2008-24960 Nispetiye Yatırım Alanı Çevre Etki Değerlendirmesi (ÇEVRE)
Harita: 2008-24960 Nispetiye Yatırım Alanı Çevre Etki Değerlendirmesi (ÇEVRE)

Proje Müdürü
Yapım Müdürü
Proje Sorumlusu
Mühürü

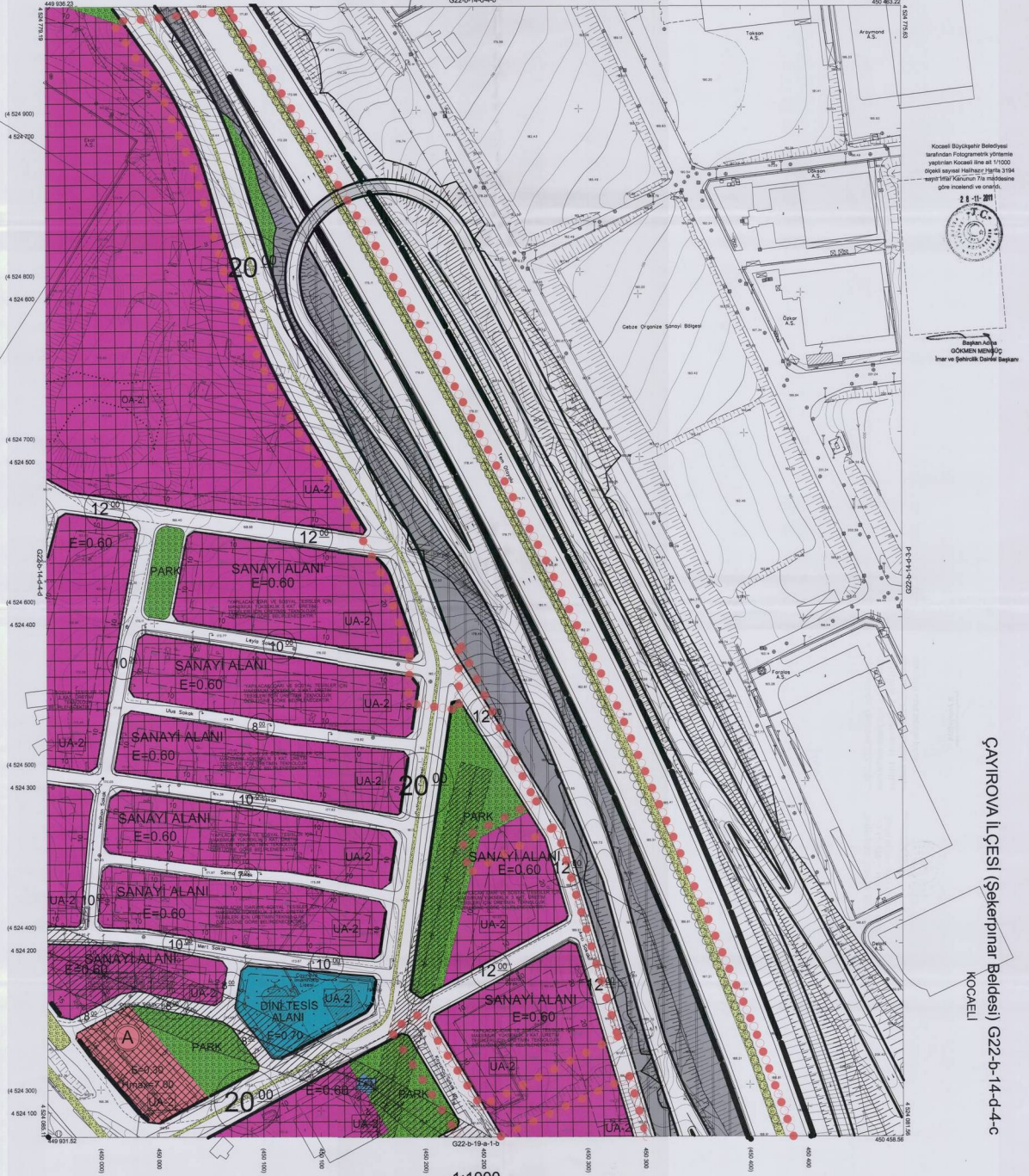
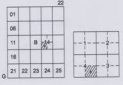
KONTROL
Mühürü
Mühürü
Mühürü

KOCAELI - G22-b-14-d

ÇAYIROVA İLÇESİ (Şekerpınar Beldesi)

KOCAELİ

G22-b-14-d-4-c



Kocaeli Büyükşehir Belediyesi
Sarıyerce Poligonu ile yörünme
papirleri Kocaeli İline 1:5000
ölçekte yayımlanmıştır. Yatay 3154
sayılı Harita Kanunu'nun 7. maddesine
göre hazırlanmış ve onaydır.



Başbakanlık
GÖKDEMİR MENKUL DEĞERLER
İnşaat ve İçerik Denetim Şirketi

ÇAYIROVA İLÇESİ (Şekerpınar Beldesi) G22-b-14-d-4-c
KOCAELİ

1:1000

Koordinatlar ve pafta bölünmesi en son güncellenmiş
TUTUK'ya bağlı 2005 ölçeğünde, GR50 ölçeğinde ve
Türkiye Harita Kurumu (THK) ölçeğinde çizilmiştir.
Ağustos 2010 tarihinde yapılan en son değişiklikler
gözetilmiştir. Yapılar seçtikçe çizilmiştir.
Yükseklik Fırma: KUTLUYER HARİTA A.Ş.
ÇETINKAYA İMAR A.Ş.
(Ortan Ölçekte)

PROJE YÖNETİCİSİ
ALTAN ÇETINKAYA
Harita Mühendisi

Harita Mühendisi SELİM SAKYIDAN
Harita Mühendisi ÖLMEKAYON
Harita Yüksek Mühendisi EBREK ANOĞ
Harita Yüksek Mühendisi HAKAN İLHAN

KONTROL

HALUKAR HARİTA İŞLERİ
İSMAIL BEYRUT
Harita Mühendisi

PROJE YÖNETİCİSİ

HARİTA ŞUBE MÜDÜRÜ V.
İBRAHİM ÖZUR
Harita Yüksek Mühendisi

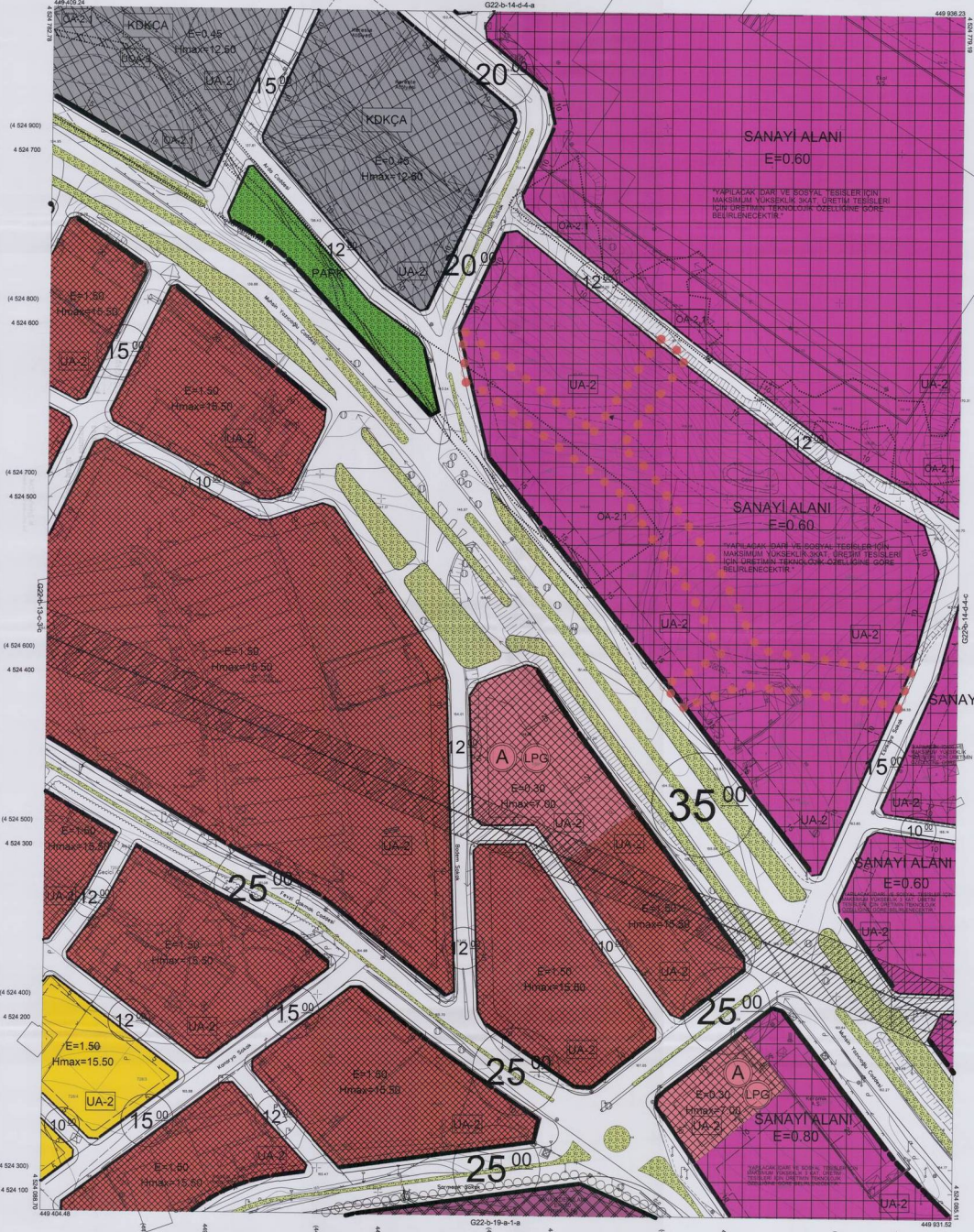
1	2	3	4	5
6	7	8	9	10
11	12	13	14	15
16	17	18	19	20
21	22	23	24	25

ÇAYIROVA İLÇESİ (Şekerpınar Beldesi)

KOCAELİ

G22-b-14-d-4-d

G22-b-14-d-4-a



Kocaeli Büyükşehir Belediyesi
tarafından Fotogrametrik yöntemle
çizilmiştir. Kocaeli İmarat 1/1000
ölçekteki esaslı Haritası Harita 2154
sayılı İmarat Kanununun 7/a maddesine
göre hazırlanmış ve onaydır.



Harita Adına
GÖRÜLEN MENKUL
İmar ve Şehircilik Dairesi Başkanı

ÇAYIROVA İLÇESİ (Şekerpınar Beldesi) G22-b-14-d-4-d
KOCAELİ

1:1000

Koordinatlar ve pafta bölünmesi en son güncellenmiş
TUTANAKA'nın 2005 yılında 02 ekinde, GRİSİD'e ilgisiz ve
Ticariyel Menkul (TM) listesinde çıkarılmıştır.
Ağustos 2010 tarihinde yapılan yeni hava fotoğraflarından
ülçeleştirilmiştir. Yapılan saha ölçüleriyle güncellenmiştir.
Yatırımcı Firma: KUTULİBERY HARİTA A.Ş.
ÇETINKAYA İMAR A.Ş.
(Çokun Grupları)

PROJE YÖNETİCİSİ
ALTAN ÇETINKAYA
Harita Mühendisi

Harita Mühendisi SELİM SAYDAN
Harita Mühendisi ALKAN AYDIN
Harita Yüksek Mühendisi ESREK AKIŞ
Harita Yüksek Mühendisi HAKAN ELMAZ

KONTROL
MALHAZAR HARİTA ŞEFİ
İSMAIL BEYREK
Harita Mühendisi

PROJE YÖNETİCİSİ
HARİTA ŞUBESİ MÜDÜRÜ V.
İBB İMARAT
Harita Yüksek Mühendisi

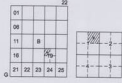
GUZEL TEPE
(KIDDAELI)
G22-b-19-a-1-b
G22-b-1-a-1-c



BU PLANIN BANKASI TARAFINDAN
ONAYLANMIŞTIR. (1/1000 ÖLÇEĞİNDE)
HAYRANER MİMARLIK ŞİRKETİ
ALTILIKLARI ÜZERİNE KÜÇÜK BEHİRCİLİK &
DANIŞMANLIK TARAFINDAN HAZIRLANMIŞTIR.

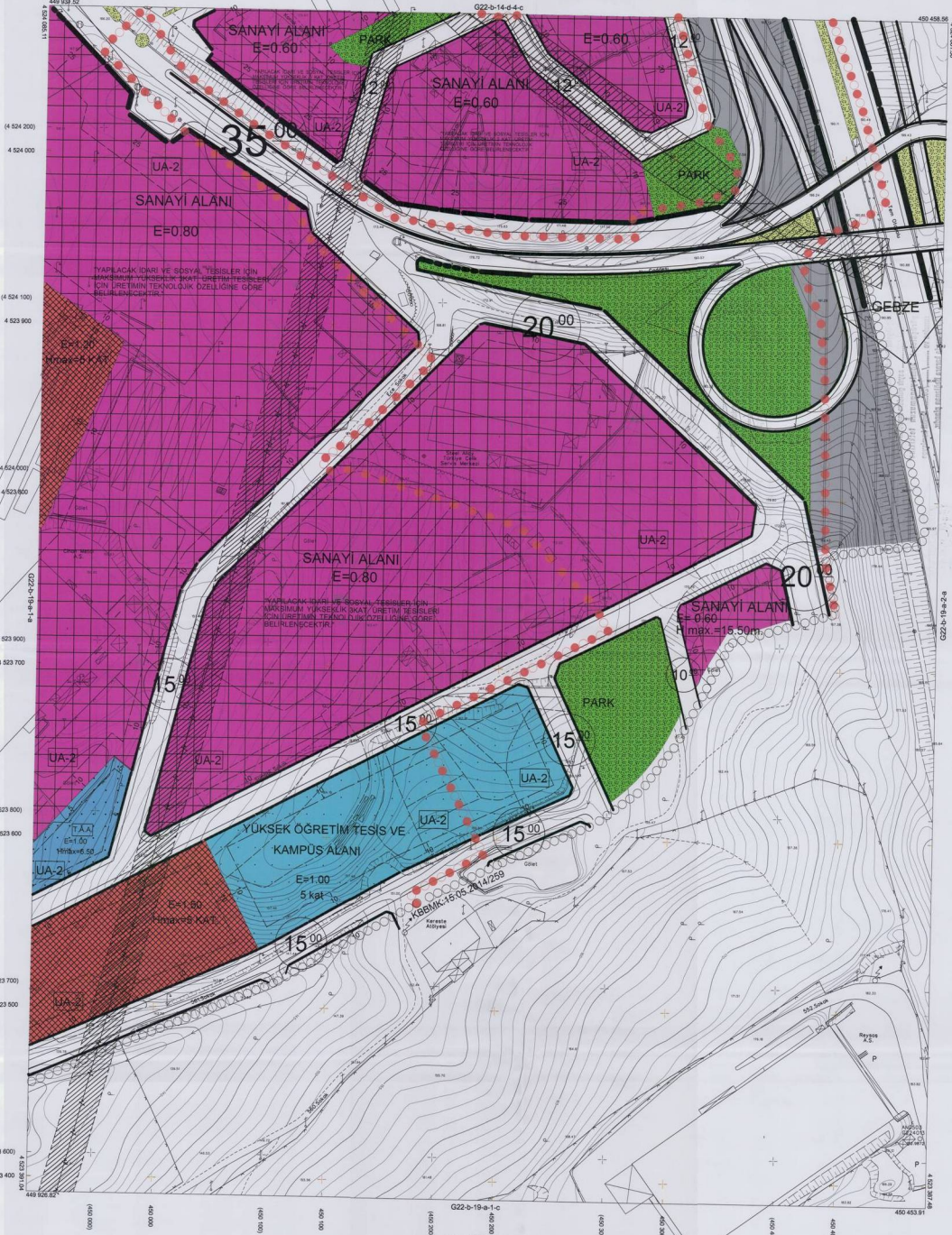
1/1000

1:500000
1:50000
1:5000
1:1000
1:500
1:200
1:100
1:50
1:20
1:10
1:5
1:2
1:1



ÇAYIROVA İLÇESİ (Şekerpınar Beldesi)
KOCAELİ

G22-b-19-a-1-b



Kocaeli Büyükşehir Belediyesi
tarafından Fotogrametri yöntemi
yazılarak Kocaeli İle et 1:1000
ölçekte sayılı Harita No 3194
sayılı İmar Kanununa 7. maddesine
göre hazırlanmış ve onaydır.
28.11.2011



GÖRÜLEN MÜHÜR
Harita ve Şehircilik Dairesi Başkanı

ÇAYIROVA İLÇESİ (Şekerpınar Beldesi) G22-b-19-a-1-b
KOCAELİ

1:1000

Konutlar ve yapı bölümlerini en son güncellenmiş
TUTGUYa yapı 2005.0 uygulaması, OSMAN KARACI ve
Transversal Mercator (TM) projelendirme düzenlemeleri.
Ağustos 2010 tarihinde çekilen renkli hava fotoğraflarından
çizimlerin yapılar sahası çözümlenmiştir.
Yüklenici Firma : KUTLUBEY HARİTA A.Ş.
CETİNKAYA MAHA.Ş.
(Ortak Girişim)

PROJE YÖNETİCİSİ

ALTAK ÇETINKAYA
Harita Mühendisi

SONTEKİR

Harita Mühendisi	SELM BAYDAN	HALIHAZIR HARİTA BEFİ
Harita Mühendisi	DİLEK AYDIN	İSMAİL BEYRUM
Harita Yüksek Mühendisi	EĞREK ANKİ	Harita Mühendisi
Harita Yüksek Mühendisi	HAKAN İLHAN	

PROJE YÖNETİCİSİ

HARİTA ŞUBE MÜDÜRÜ V.
SİĞİRCAN PAUL
Harita Yüksek Mühendisi